



BIOMASSEVERBAND OÖ
BIOMASS ASSOCIATION UPPER AUSTRIA

Index „Energie aus Biomasse 2“

Der Wärmeversorgungsvertrag bei Biomassenahwärmeprojekten wurde unter Berücksichtigung des Konsumentenschutzgesetzes und in Abstimmung mit der Arbeiterkammer erstellt. Die Gestaltung der Wertsicherung wurde von der Arbeiterkammer ausdrücklich für gut gelöst beschrieben. Darüber hinaus ist dieser Vertrag mit vielen Gemeinden abgeschlossen worden bzw. von der Gemeindeabteilung und vom Gemeindebund geprüft. Der Biomasseverband OÖ ist bemüht auf die sich ständig ändernden rechtlichen und technischen Gegebenheiten zu reagieren und den Wärmeversorgungsvertrag in Abstimmung mit den Sozialpartnern dahingehend zu adaptieren.

Entwicklung „Index Energie aus Biomasse 2“:

2001 = 100,0	2012 = 132,8
2002 = 98,7	2103 = 135,6
2003 = 100,5	2014 = 138,4
2004 = 102,9	2015 = 139,6
2005 = 105,2	2016 = 140,1
2006 = 110,3	2017 = 138,8
2007 = 119,0	2018 = 141,7
2008 = 118,5	2019 = 148,3
2009 = 125,5	2020 = 152,0
2010 = 125,7	2021 = 154,0
2011 = 129,4	

Berechnung und Zusammensetzung:

Der Index „Energie aus Biomasse 2“ wird vom Biomasseverband OÖ jährlich für den Monat April ermittelt (früheste Bekanntgabe Ende Juni möglich) und der somit neu berechnete Wärmepreis gilt für den darauffolgenden Verbrauchszeitraum. Ein Verbrauchszeitraum erstreckt sich über 12 Monate, beginnend im Regelfall mit dem 1. Juli und endet am 30. Juni (Verbrauchszeiträume können unterschiedlich festgelegt werden).

Die Mitglieder des Biomasseverbandes OÖ erhalten den neuen Index jährlich Ende Juni bzw. Anfang Juli zugesandt bzw. ist er auf der Homepage des Biomasseverbandes OÖ angeführt.

Der Index wird vom Biomasseverband mittels nachstehender Formel ermittelt, bekannt gegeben wird nur die errechnete Indexzahl für den Index „Energie aus Biomasse 2“.

$$\text{Index} = \left(a * \frac{P_t}{P_o} + b * \frac{\text{Gas}_t}{\text{Gas}_o} + c * \frac{\text{BH}_t}{\text{BH}_o} + d * \frac{E_t}{E_o} + e * \frac{B_t}{B_o} \right) * 100$$

EaB 2_t

EaB 2_t Index Energie aus Biomasse 2 (t = jeweils aktuelles Jahr)

a Konstante für Personalkostenanteil (0,10)

b Konstante für Brennstoffkostenanteil Gas (0,20)

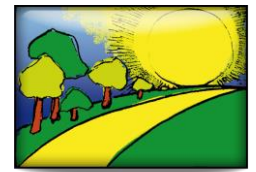
c Konstante für Brennstoffkostenanteil Brennholz (0,40)



Mitglied des Fachverbandes

ZVR-Nr.: 993 981 331
UID: ATU 576 881 03
IBAN: AT18 3425 0000 0342 4249
BIC: RZ00AT2L250

4021 Linz, Auf der Gugl 3
Telefon +43 (0) 50 6902 1630
Fax + 43 (0) 50 6902 91630
biomasseverband@lk-ooe.at
www.biomasseverband-ooe.at



BIOMASSEVERBAND oö
BIOMASS ASSOCIATION UPPER AUSTRIA

- d** Konstante für Stromkostenanteil (0,15)
e Konstante für Baukostenanteil (0,15)
P_t Der jeweils geltende Monatsbezug eines Vertragsbediensteten, Entlohnungsgruppe II p 3, Stufe 13 (Stichtag 1. April).
P_o Der am Basistag 1. April 2001 geltende Monatsbezug eines Vertragsbediensteten, Entlohnungsgruppe II p 3, Stufe 13.
Gas_t Der jeweils geltende Richtwert aus dem Verbraucherpreisindex Gas (BMZ 4.5.2) für den Monat April, veröffentlicht durch das Österr. Statist. Zentralamt (VPI-Basis: 1996 = 100).
Gas_o Der im Basismonat April 2001 geltende Richtwert aus dem Verbraucherpreisindex Gas (BMZ 4.5.2), veröffentlicht durch das Österr. Statist. Zentralamt (VPI-Basis: 1996 = 100).
BH_t Der jeweils geltende Richtwert aus dem Verbraucherpreisindex für Brennholz (BMZ 231) für den Monat April, veröffentlicht durch das Österr. Statist. Zentralamt (VPI-Basis: 1996 = 100).
BH_o Der im Basismonat April 2001 geltende Richtwert für Brennholz (BMZ 231), veröffentlicht durch das Österr. Statist. Zentralamt (VPI-Basis: 1996 = 100).
E_t Der jeweils geltende Richtwert aus dem Verbraucherpreisindex Elektrischer Strom (BMZ 4.5.1) für den Monat April, veröffentlicht durch das Österr. Statist. Zentralamt (VPI-Basis: 1996 = 100).
E_o Der im Basismonat April 2001 geltende Richtwert aus dem Verbraucherpreisindex Elektrischer Strom (BMZ 4.5.1), veröffentlicht durch das Österr. Statist. Zentralamt (VPI-Basis: 1996 = 100 Index).
B_t Der jeweils geltende Richtwert aus dem Baupreisindex für den Tiefbau (ohne Mehrwertsteuer) für das 1. Quartal, veröffentlicht durch das Österr. Statist. Zentralamt (VPI-Basis: 1996 = 100).
B_o Der im 1. Quartal 2001 geltende Richtwert aus dem Baupreisindex für den Tiefbau (ohne Mehrwertsteuer), veröffentlicht durch das Österr. Statist. Zentralamt (VPI-Basis: 1996 = 100).

Basisindexwerte für die Indexberechnung „Index Energie aus Biomasse 2“:

(Berechnungsindexwerte für April 2001)

P _o	=	1.314,29 €
Gas _o	=	118,4
BH _o	=	111,5
E _o	=	104,0
B _o	=	101,8

Berechnungsindexwerte „Index Energie aus Biomasse 2“ für 2021

P _t	=	1988,80 €
Gas _o	=	165,0
BH _t	=	188,3
E _t	=	153,8
B _t	=	144,1



Mitglied des Fachverbandes

ZVR-Nr.: 993 981 331
UID: ATU 576 881 03
IBAN: AT18 3425 0000 0342 4249
BIC: RZ00AT2L250

4021 Linz, Auf der Gugl 3
Telefon +43 (0) 50 6902 1630
Fax + 43 (0) 50 6902 91630
biomasseverband@lk-ooe.at
www.biomasseverband-ooe.at