



BIOMASSEVERBAND OÖ  
BIOMASS ASSOCIATION UPPER AUSTRIA

## Index „Energie aus Biomasse“

### Entwicklung „Index Energie aus Biomasse“:

2001 = 100,0	2013 = 147,0
2002 = 98,9	2014 = 148,8
2003 = 101,0	2015 = 143,5
2004 = 102,3	2016 = 135,7
2005 = 110,0	2017 = 141,0
2006 = 118,1	2018 = 148,1
2007 = 123,3	2019 = 157,1
2008 = 131,4	2020 = 152,3
2009 = 124,0	2021 = 157,1
2010 = 133,8	2022 = 204,2
2011 = 144,0	2023 = 243,8
2012 = 148,2	

### Berechnung und Zusammensetzung:

Der Index „Energie aus Biomasse“ wird vom Biomasseverband OÖ jährlich für den Monat April ermittelt (früheste Bekanntgabe Ende Juni möglich) und der somit neu berechnete Wärmepreis gilt für den darauffolgenden Verbrauchszeitraum. Ein Verbrauchszeitraum erstreckt sich über 12 Monate, beginnend im Regelfall mit dem 1. Juli und endet am 30. Juni (Verbrauchszeiträume können unterschiedlich festgelegt werden).

Die Mitglieder des Biomasseverbandes OÖ erhalten den neuen Index jährlich Ende Juni bzw. Anfang Juli zugesandt bzw. ist er auf der Homepage des Biomasseverbandes OÖ angeführt.

Der Index wird vom Biomasseverband mittels nachstehender Formel ermittelt, bekannt gegeben wird nur die errechnete Indexzahl für den Index „Energie aus Biomasse“.

$$\text{Index}_{\text{EaB}_t} = \left( a * \frac{P_t}{P_o} + b * \frac{\text{HEL}_t}{\text{HEL}_o} + c * \frac{\text{BH}_t}{\text{BH}_o} + d * \frac{E_t}{E_o} + e * \frac{B_t}{B_o} \right) * 100$$

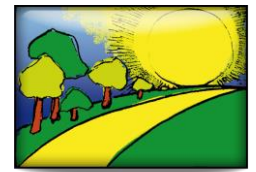
- EaB<sub>t</sub>** Index Energie aus Biomasse (t = jeweils aktuelles Jahr)
- a** Konstante für Personalkostenanteil (0,10)
- b** Konstante für Brennstoffkostenanteil Heizöl Extraleicht (0,20)
- c** Konstante für Brennstoffkostenanteil Brennholz (0,40)
- d** Konstante für Stromkostenanteil (0,15)
- e** Konstante für Baukostenanteil (0,15)
- P<sub>t</sub>** Der jeweils geltende Monatsbezug eines Vertragsbediensteten, Entlohnungsgruppe II p 3, Stufe 13 (Stichtag 1. April).



Mitglied des Fachverbandes

ZVR-Nr.: 993 981 331  
UID: ATU 576 881 03  
IBAN: AT18 3425 0000 0342 4249  
BIC: RZ00AT2L250

4021 Linz, Auf der Gugl 3  
Telefon +43 (0) 50 6902 1630  
Fax + 43 (0) 50 6902 91630  
biomasseverband@lk-ooe.at  
www.biomasseverband-ooe.at



- P<sub>o</sub>** Der am Basistag 1. April 2001 geltende Monatsbezug eines Vertragsbediensteten, Entlohnungsgruppe II p 3, Stufe 13.
- HEL<sub>t</sub>** Bis 2005 der jeweils geltende Richtwert aus dem Verbraucherpreisindex Ofenheizöl Extraleicht (BMZ 232) für den Monat April, veröffentlicht durch das Österr. Statist. Zentralamt (VPI-Basis: 1996 = 100).  
Ab 2006 der jeweils geltende Richtwert aus dem Verbraucherpreisindex Ofenheizöl Extraleicht (BMZ 227) für den Monat April, veröffentlicht durch das Österr. Statist. Zentralamt (VPI-Basis: 2000 = 100)
- HEL<sub>o</sub>** Bis 2005 der im Basismonat April 2001 geltende Richtwert aus dem Verbraucherpreisindex Ofenheizöl Extraleicht (BMZ 232), veröffentlicht durch das Österr. Statist. Zentralamt (VPI-Basis: 1996 = 100).  
Ab 2006 der im Basismonat April 2001 geltende Richtwert aus dem Verbraucherpreisindex Ofenheizöl Extraleicht (BMZ 227 Großabnehmer), veröffentlicht durch das Österr. Statist. Zentralamt (VPI-Basis: 2000 = 100).
- BH<sub>t</sub>** Der jeweils geltende Richtwert aus dem Verbraucherpreisindex für Brennholz (BMZ 231) für den Monat April, veröffentlicht durch das Österr. Statist. Zentralamt (VPI-Basis: 1996 = 100).
- BH<sub>o</sub>** Der im Basismonat April 2001 geltende Richtwert für Brennholz (BMZ 231), veröffentlicht durch das Österr. Statist. Zentralamt (VPI-Basis: 1996 = 100).
- E<sub>t</sub>** Der jeweils geltende Richtwert aus dem Verbraucherpreisindex Elektrischer Strom (BMZ 4.5.1) für den Monat April, veröffentlicht durch das Österr. Statist. Zentralamt (VPI-Basis: 1996 = 100).
- E<sub>o</sub>** Der im Basismonat April 2001 geltende Richtwert aus dem Verbraucherpreisindex Elektrischer Strom (BMZ 4.5.1), veröffentlicht durch das Österr. Statist. Zentralamt (VPI-Basis: 1996 = 100 Index).
- B<sub>t</sub>** Der jeweils geltende Richtwert aus dem Baupreisindex für den Tiefbau (ohne Mehrwertsteuer) für das 1. Quartal, veröffentlicht durch das Österr. Statist. Zentralamt (VPI-Basis: 1996 = 100).
- B<sub>o</sub>** Der im 1. Quartal 2001 geltende Richtwert aus dem Baupreisindex für den Tiefbau (ohne Mehrwertsteuer), veröffentlicht durch das Österr. Statist. Zentralamt (VPI-Basis: 1996 = 100).

### **Basisindexwerte für die Indexberechnung „Index Energie aus Biomasse“:**

(Berechnungsindexwerte für April 2001)

P <sub>o</sub>	=	1.314,29 €
HEL <sub>o</sub>	=	bis 2005 135,6; ab 2006 96,4
BH <sub>o</sub>	=	111,5
E <sub>o</sub>	=	104,0
B <sub>o</sub>	=	101,8

### **Berechnungsindexwerte „Index Energie aus Biomasse“ für 2023**

P <sub>t</sub>	=	2.221,90 €
HEL <sub>t</sub>	=	253,8 (VPI 2000 = 100)
BH <sub>t</sub>	=	358,4
E <sub>t</sub>	=	166,2
B <sub>t</sub>	=	147,2

